



L'oxygénothérapie
Le traitement de l'apnée
du sommeil
Les aérosols
Aspiration trachéale
La nutrition
Les neurostimulateurs
La perfusion à domicile



L'oxygénothérapie

L'oxygénothérapie a pour but de maintenir une pression partielle artérielle en oxygène (PaO₂) supérieure à 60 mmHg (soit 7,98 kPa), ou une saturation du sang artériel en oxygène supérieure ou égale à 90%.

A - L'obus d'oxygène

- Il contient de l'oxygène sous forme gazeuse à une pression de 200 bars. Trois formats sont proposés : 2,3 m³ (contenance: 2300 litres), 1 m³ (contenance: 1000 litres) , 0,4 m³ (contenance : 400 litres) .
- Sauf cas particulier, son usage est réservé soit en poste de secours: obus de 2,3m³ (en adjonction d'un concentrateur, d'une cuve d'oxygène liquide) ou soit en déambulation: obus de 0.4 m³.



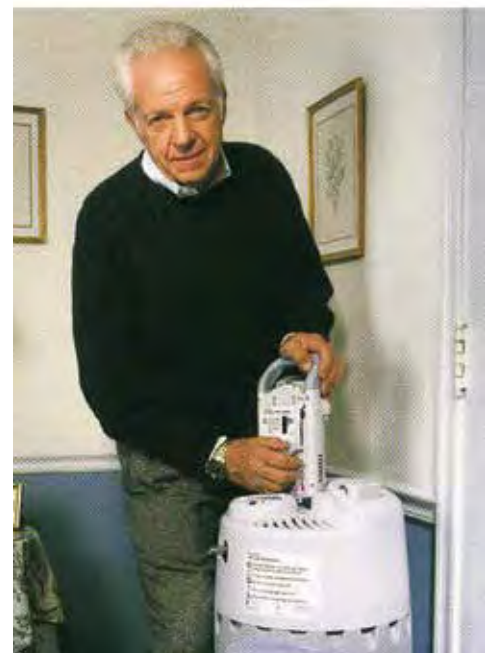
B - Le concentrateur

- Cet appareil est très couramment utilisé dans les cas d'oxygénothérapie à court et long terme. Il a pour principe de puiser l'air ambiant, le faire passer dans des tamis contenant de la zéolithe afin d'en extraire l'oxygène, obtenant ainsi à la sortie une concentration d'environ 95% d'oxygène à une pression de 1.5 bar. Le concentrateur fonctionne sur du 220 Volts, offre un débit maxi de 5 ou 9 litres/ minute (selon modèle) en toute autonomie. Le niveau sonore de ce modèle de dernière génération est des plus limités avec 37 db.



C - L'oxygène liquide

- La cuve a pour intérêt de contenir de l'oxygène sous forme liquide (de 36 L) par cryogénéisation à (-183°C). On peut ainsi stocker dans un volume restreint une grande quantité d'oxygène puisque 1 litre d'oxygène liquide correspond à 850 litres d'oxygène gazeux. Le débit maxi est de 9 litres/minute.





La déambulation

A - Portable Homefill II pour utilisateur Concentrateur

• Invacare HomeFill II est un système unique et révolutionnaire permettant aux patients insuffisants respiratoires de déambuler à l'intérieur et à l'extérieur du domicile en remplissant des bouteilles d'une contenance d'1.7 L. Le dispositif HomeFill II doit être couplé avec un concentrateur d'oxygène Invacare. Le patient est autonome et peut remplir sa bouteille seul à son domicile en toute sécurité et en toute simplicité.



B - Portable® Solo2® Concentrateur Portable

• Le concentrateur d'oxygène transportable Invacare® Solo2® est la solution pour retrouver confiance et indépendance pendant ses déplacements. La délivrance en oxygène en mode pulsé ou en mode continu permet de couvrir tous les besoins du patient de jour comme de nuit, au repos comme pendant l'effort. Le concentrateur d'oxygène transportable Invacare® Solo2® associe la qualité et la performance. En effet, le concentrateur d'oxygène transportable Invacare® Solo2® consomme peu, il est simple à utiliser et nécessite peu d'entretien.



C - Helios Déambulation Oxygène liquide

• Cette source offre une déambulation importante et autonome. En effet, le portable a une contenance de 1 litre d'oxygène liquide soit l'équivalent de 2 obus de 0,4 m3. Le remplissage du portable se fait directement sur la cuve principale en 1 minute. Il est à noter que la cuve et le portable ont une déperdition relativement conséquente d'oxygène même lorsque ces appareils sont au repos.



Les accessoires

D - Les lunettes à oxygène

• Très pratique, c'est le système le plus répandu. Elles sont composées de deux embouts nasaires dans lesquels passent l'oxygène. Longueur tuyau: 2,1 m



E - Masque à oxygène

• Masque à oxygène ou masque facial à buse de dilution fixe, il est utilisé pour des gros débits (modèle avec poche) ou lorsque les lunettes ne sont plus tolérées. Longueur tuyau: 2,1 m



F - Humidificateur

• L'oxygène médical étant un gaz sec, il peut irriter les muqueuses. L'humidification est conseillée dans le cas d'un débit supérieur à 2 litres/minute. Il s'adapte sur les trois sources d'oxygène. Il est préférable d'utiliser de l'eau déminéralisée dans l'humidificateur pour éviter qu'il s'obstrue.



G - Les tubulures

• La rallonge permet d'augmenter la distance entre le patient et sa source d'oxygène. Elle ne doit pas excéder 10 mètres pour conserver une oxygénation efficace.





Le traitement de l'apnée du sommeil

A - Appareil de pression positive continue



- Le syndrome d'apnée du sommeil (SAS) concerne les symptômes liés à des pauses ventilatoires nocturnes. L'apnée peut être centrale : absence de commande des muscles permettant la ventilation ; et/ou obstructive : collapsus des voies aériennes supérieures ne laissant pas l'air pénétrer dans les poumons. Ces apnées sont nombreuses au cours de la nuit et peuvent durer jusqu'à une minute. L'appareil appelé PPC ou CPAP envoie un flux d'air sous faible pression dans un flexible relié à un masque. Cette pression optimale d'air oblige le pharynx à rester ouvert. L'appareil est parfaitement silencieux.

B - Les masques pour PPC

- Masque nasal ou naso-buccal, différentes tailles sont proposées pour s'ajuster au mieux au visage de l'utilisateur pour éviter toutes fuites. Le confort n'est pas oublié avec l'utilisation de nouvelles matières comme le gel de silicone.



C - La ventilation

- La ventilation assistée par masque nasal est destinée aux insuffisants respiratoires graves par troubles restrictifs ou maladies neuromusculaires.
- Le développement de la ventilation par masque a amélioré de manière importante les conditions de vie des patients. Les séances de ventilation sont habituellement effectuées la nuit et parfois la journée ou relayées par une oxygénothérapie. L'adjonction d'un humidificateur est nécessaire dans les cas de sécheresse de la bouche ou du nez.



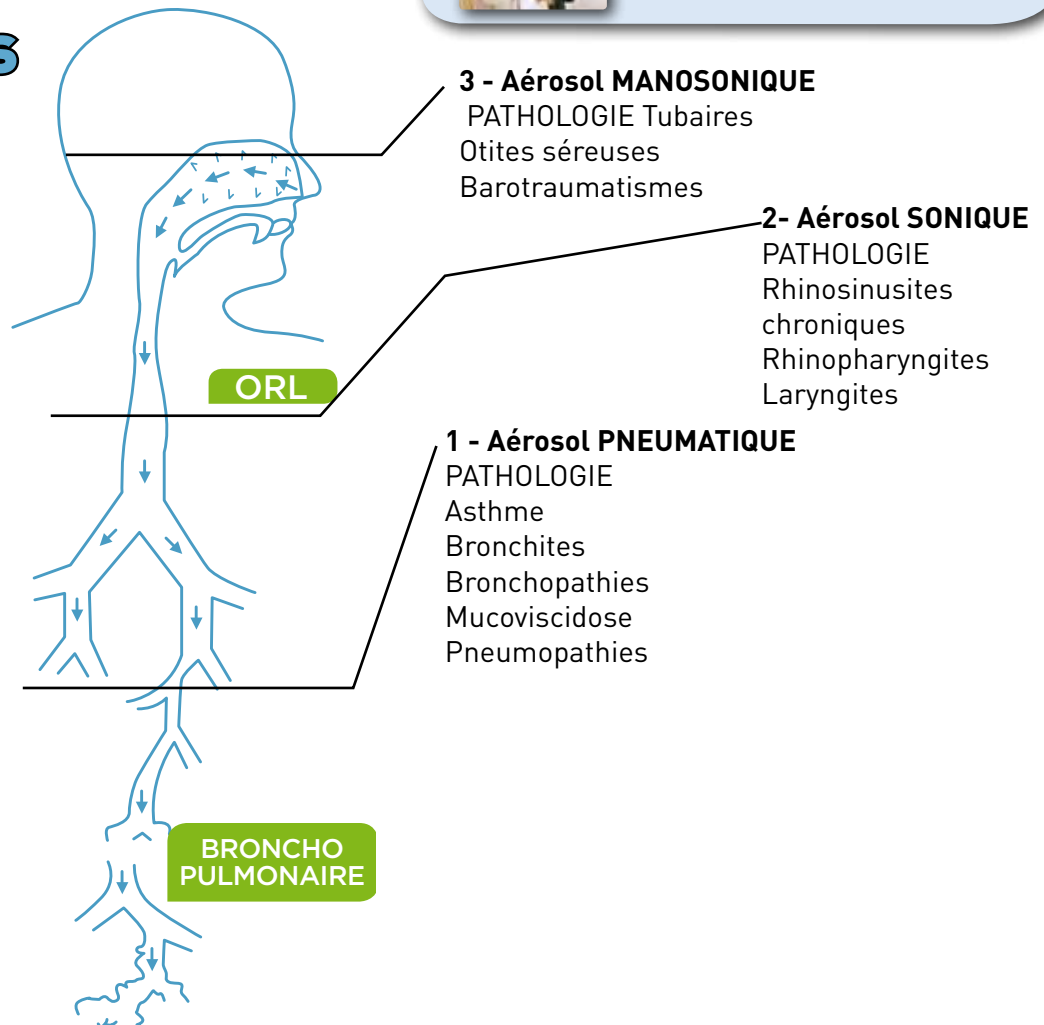
D - Les masques pour ventilateur

- La tolérance au ventilateur dépend en grande partie de la sélection du masque. Il peut être nasal ou naso-buccal (facial). Différentes tailles de masques sont disponibles. Le choix se fera en fonction de la morphologie du visage du patient. De plus, l'évolution technique de ces produits améliore également l'acceptation du patient, par exemple contour du masque en gel de silicone.





Les aérosols



1 - Aérosol pneumatique

A - Aérosol pneumatique Innospire (Achat ou location)



- Une fiabilité à toute épreuve : Développé pour une utilisation fréquente, l'appareil d'aérosolthérapie InnoSpire Élégance allie puissance et style. Membre de la famille des compresseurs nébuliseurs InnoSpire, l'Elégance administre les médicaments aux patients avec fiabilité, rapidité et efficacité, et ce à l'hôpital comme à domicile. Une technologie de nébulisation éprouvée: l'InnoSpire Élégance est combiné avec le nébuliseur à hautes performances SideStream qui produit un aérosol de grande qualité grâce à son système de buse unique

en forme de diamant qui permet de réduire l'usure liée à une utilisation fréquente et contribue à maintenir un aérosol de grande qualité. Le nébuliseur SideStream a été conçu pour aspirer davantage d'air, grâce à un venturi actif, ce qui permet une administration des médicaments plus rapide et donc des temps de traitement moins longs.

B - SAMI L'OTARIE (Achat)



- Générateur d'aérosol compact et portable pour l'administration médicamenteuse, avec un design spécifique pour les enfants. Sami se branche simplement sur secteur et est facile à utiliser. Il assure un traitement aussi bien à l'hôpital qu'au domicile du patient. Il permet de nébuliser tous les médicaments prescrits dans le traitement des maladies respiratoires communes. Sami fonctionne en continu et permet des utilisations fréquentes.

C - Kit Sidestream



Modèle d'ordonnance:
« Location d'un aérosol pneumatique pour une durée de jours + achat d'un kit. »



2 - Aérosol Sonique

A - Aérosol sonique à commande manuelle

- Pour toutes les pathologies ORL (rhinopharyngites, laryngites, sinusites, bronchites, toux).
- Des vibrations sonores de fréquence 100 Hz sont appliquées aux particules d'aérosols pour en modifier le mouvement, seul moyen de permettre leur pénétration dans les sinus.
- Une commande manuelle très simple permet d'alterner les périodes avec vibrations et périodes sans vibration (qui permettent la sédimentation des particules d'aérosols).



B - Kit NL11

- Composé d'une tubulure, un nébuliseur, un masque adulte.



Modèle d'ordonnance:
« Location d'un aérosol pneumatique sonore pour une durée de jours + achat d'un kit. »

3 - Aérosol Manosonique

C - Aérosol Manosonique automatique AMSA

- Pour le traitement de toutes les affections tubo-tympaniques et des sinusites. L'appareil combine 3 fonctions:
-production d'un aérosol.
-émission de vibrations à 100 Hz
-application temporaire d'une surpression réglable.
- Ces trois fonctions, qui sont synchronisées autour avec la déglutition du patient, permettent la pénétration des médicaments dans la trompe d'Eustache.



Pour libérer la surpression, le patient doit simplement au moment de son choix. La valeur de surpression est réglée à l'aide d'un bouton gradué entre 15 mbar et 50 mbar.

D - Kit MSI

- Composé de :
-1 tubulure pression.
-1 tubulure vibration.
-1 nébuliseur.
-1 embout nasale.



Modèle d'ordonnance:
« Location d'un aérosol manosonique pour une durée de jours + achat d'un kit. »

4 - Aérosol Ultrasonique

E - Aérosol ultrasonique SHINMED

- Système à quartz nébulisant très finement la solution médicamenteuse. Ce modèle sera choisi pour son utilisation simplifiée. Silencieux et rapide, il convient pour des petits volumes.



Modèle d'ordonnance:
« Location d'un aérosol ultrasonique pour une durée de jours + achat d'un kit. »

F - YE 2

- Masque pour adulte, embout buccal, cupule et tubulure. Existe pour enfant.





G- Aérosol ultrasonique ventilé LS2000

- Il est surtout destiné à des patients passifs, en position ventilation ouverte (nourrissons, insuffisants respiratoires) pour passer un médicament ou pour une humidification en continu pendant plusieurs heures. Existe avec réchauffeur.

Modèle d'ordonnance:
« Location d'un aérosol ultrasonique pour une durée de jours + achat d'un kit. »



H - Kit Nébuliseur Ventilé

- Composé de :
-2 coupelles à médicaments
-1 jeu de tubulure diamètre 22 mm
-1 jeu de filtre anti-bactérien et anti-poussière
-1 masque percé
-1 control'dose



Aspiration trachéale

Aspirateur trachéal

- Utilisation très simple et très sûre pour l'aspiration des muosités trachéales et bronchiques. Dépression réglable de 200 à 600 mbar avec vacuomètre de contrôle.
- S'utilise avec des sondes d'aspiration bronchiques à usage unique de charrière 8, 10, 12, 14, 16, 18 .



Modèle d'ordonnance:
« Location d'un aspirateur trachéal pour une durée de jours + 5 sondes de ch arrières n° ... »

**INSTALLATION
24H/24 • 7J/7**

La nutrition

- La nutrition entérale à domicile (NED) a pour objet d'amener les nutriments dans les voies digestives naturelles par le biais du nez ou en traversant la paroi abdominale (stomie) .
- La nutrition peut se faire par gravité: la poche de nutriment est placée en position haute sur un pied à sérum, le principe est alors mécanique. Le réglable du débit se fait par molette.
- La nutrition par pompe ou nutripompe permet une parfaite régularité du débit ainsi que des conditions proches de la stérilité pour l'alimentation (circuit fermé). Son mouvement à galet par rotor introduit le nutriment dans la sonde. Toutes les pompes sont munies d'une batterie de secours pour être utilisable en cas de panne de courant.

A - Pompe à nutrition FRESenius APPLIX

- Utilisation en poste fixe ou portable.
- Plage de débits : de 1 à 600 ml/h, par pas de 1ml/h.
- Autonomie : 24 h à 125 ml/h. Temps de charge : 5 h.
- Sac à dos en option.



B - Nutriments



- Il existe différents types de nutriments : standard, fibres, energy, junior...

**INSTALLATION
24H/24 • 7J/7**



Les neurostimulateurs

A - TENS ECO 2

- Il intègre la stimulation dynamique ou la stimulation en Gate-control appliqué en mouvement entre les deux canaux, améliorant nettement le confort de stimulation.

Modèle d'ordonnance:
« Location (ou achat) d'un neurostimulateur électrique transcutané pour une durée de mois + achat d'électrodes. »



B- Cefar Primo PRO

- Le Primo allie haute performance et extrême simplicité d'utilisation. 2 voies totalement indépendantes. Possibilité d'associer 2 programmes différents simultanément. Ecran digital. Générateur de courant constant. Mode de stimulation ou fréquence mixte.



C - Electrodes

- Chaque électrode permet une utilisation personnalisée pour une vingtaine de séances.

Dessus: Film textile blanc non lavable.

Dessous: micro tissage de fil métal, gel multistick hypoallergénique.

Différentes tailles:

- Ronde ou carrée : bras et jambes.
- Rectangulaire : abdominaux, cuisses, fesses, dos.



La perfusion à domicile

D - Pousse-seringue monovoie GRASEBY 3100

- Il permet la diffusion d'agents intraveineux à débit faible et précis. Ce modèle est très simple à utiliser grâce à son affichage synoptique.



**INSTALLATION
24H/24 • 7J/7**